

LEHNEN SIE SICH ZURÜCK!

NEUMAIER - der Spezialist für entspanntes Arbeiten im Büro



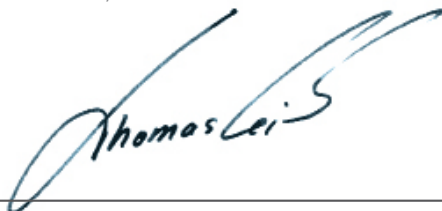
Neumaier
ALLES FÜRS BÜRO

Eigentlich ist doch alles gut geregelt:
Die Techniker kümmern sich um Technik, der
Vertrieb vertreibt, die Verwaltung verwaltet.
Aber wenn sich das Klima ändert, der feste Boden
nachgibt und ein Unternehmen reagieren muss.
Was tun? Abwarten, hektischen Aktionismus
zeigen oder gemeinsame Visionen entwickeln und
dann strategisch handeln?

Wir haben uns für die letzte Variante entschieden.



Thomas Leib, Geschäftsführender Gesellschafter



» Wer aufhört besser zu werden,

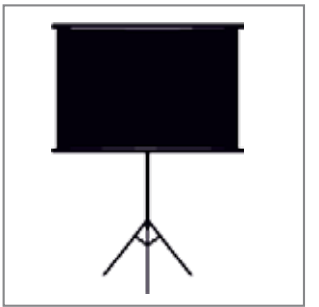
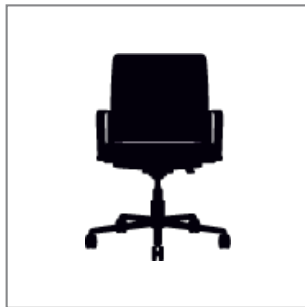
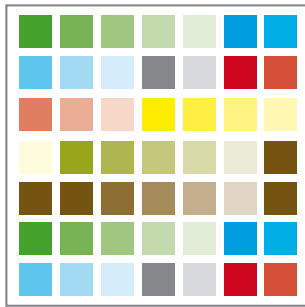
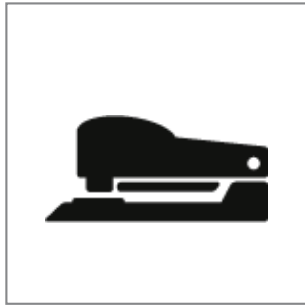
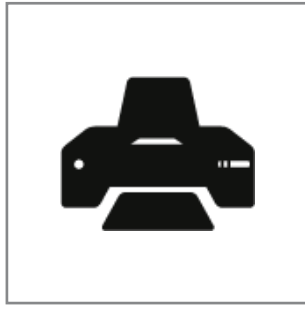
UNSERE MISSION

Wir stehen für besten Service,
hervorragende Beratung und leisten somit durch
individuelle Anpassungen der Produkte einen
erheblichen Beitrag zur Optimierung von
Büroabläufen bei unseren Kunden.

hat aufgehört, gut zu sein. «

(Philip Rosenthal, Unternehmer, 1916)





WIR BIETEN |

- | Druck,- & Kopiersysteme
- | Technischen Service
- | Prozesskosten Analysen
- | Büromöbel & Bürosysteme
- | Innenarchitektur
- | Bürobedarf sowie C-Artikelmanagement
- | Dokumenten Management & Workflow
- ...



... und vieles mehr ...

Partnerschaft auf Augenhöhe

DRUCK- & KOPIERSYSTEME

Kopiersysteme sind glücklicherweise nicht mehr das, was sie mal waren. Durch die Möglichkeit der IT-Vernetzung eignen sie sich heute ideal für das digitale Multitasking. Hier hat unser Aufgabenfeld sein Zentrum:

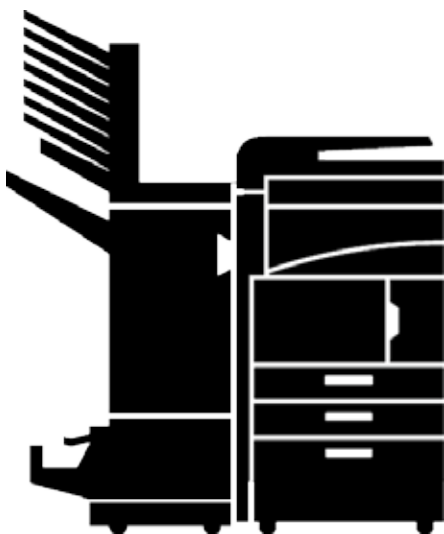
» Wir haben uns auf individuelle Lösungen für digitale Druck- & Kopiersysteme in Industrie, Handel und Behörden spezialisiert. «

Unser Outputmanagement umfasst dabei alle Größen, vom Tischkopierer bis hin zur Hausdruckerei.



UNSERE LEISTUNGEN FÜR SIE:

- | Small-Office und MFP-Systeme in Farbe und S/W
- | Office und Produktionssysteme in Farbe und S/W
- | Drucker und Großformat-Plotter
- | Archivierung und Dokumenten- Managements- Systeme
- | Präsentation und Medientechnik
- | Aktenvernichter und Diktiersysteme



Umfangreiches Outputmanagement

REPARATUR & WARTUNG

UNSER SERVICE-VORTEIL FÜR SIE:

Mehr denn je müssen Unternehmen der berühmten Formel: » Leistung = Arbeit/Zeit « Rechnung tragen. Deshalb kombinieren wir Spezialisierung mit unvergleichlicher Geschwindigkeit. In der Regel sind unsere Servicetechniker 3 h nach Ihrem Notruf vor Ort und bringen alles mit, was Ihre Gerätekonfiguration braucht. Mit den Ausfallzeiten fallen gleichzeitig Ihre Betriebskosten.



Wir kennen keine Probleme - nur Lösungen!

Eine vorbeugende Wartung erhöht die Laufzeit Ihrer Geräte erheblich!

Ihr Gerät läuft ohne Störungen und mit gleichen Lärmemissionen wie nach dem Kauf?

JA! -> Damit es weiterhin so bleibt, ist eine vorbeugende Wartung eine zusätzliche Sicherheit.

NEIN? -> Dann sollten Sie in jedem Fall eine Wartung durchführen lassen, bei der auch eine umfangreiche Analyse erstellt wird, welche Bauteile eventuell erneuert werden müssten!



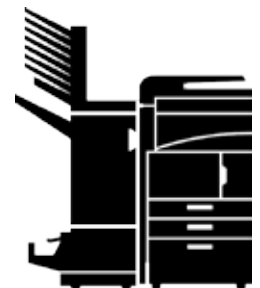
Kyocera Akkreditierungs-Programm:

(Auszeichnung für überdurchschnittliche Leistung)

5 Sterne Partner von Kyocera unterliegen einem strengen jährlichen Audit. Hierbei werden folgende Kriterien geprüft:

Ausbildungsstand der Techniker sowie Know-how im Vertrieb, Ersatzteilbevorratung, Einsatzgeschwindigkeit, Reklamationsbearbeitung, Umweltfreundlichkeit

Für unsere Kunden bedeutet dies ein gleichbleibend hohes Maß an Service.



Kompetente Lösungen

ENTDECKEN SIE IHR

53% der Mitarbeiter glauben, dass weniger als 50% der verfügbaren Informationen richtig sind



Nicht selten finden wir noch Toner und VBM früherer Systeme und Geräte.



20% der gedruckten Seiten werden noch am gleichen Tag weggeworfen!



34% der Befragten kennen die Größenordnung der gedruckten Seiten nicht



20% aller Hotline-Anrufe sind Drucker bezogen



Datensicherheit!



Machen Sie mit Ihrem Kostenaufwand kurzen Prozess

SPARPOTENZIAL

Wir helfen Ihnen, auch mit bestehendem Equipment individuelle und effiziente Lösungen zu realisieren. Zur Umsetzung verwenden wir unsere praxisorientierte Software. **Zunächst führen wir eine Hersteller unabhängige Analyse Ihrer Systeme durch, um Kostentransparenz zu schaffen.** Aus den Ergebnissen erarbeiten wir einen Optimierungsvorschlag, der die vorhandene Hardware voll einbindet, Ihre Kapitalbindung reduziert und Arbeitsabläufe entscheidend verbessert. Die Umsetzung unserer Vorschläge verhilft Ihnen zu enormen Einsparungen im Bereich von Papiausgabesystemen. Schließlich unterstützen wir Sie mit unserem Coaching bei Neustrukturierungen, sowie Umzügen und beraten Sie während der Vertragslaufzeit.

EINIGE IHRER VORTEILE:

Sie senken spürbar Ihre Kosten & steigern gleichzeitig Ihre Effizienz!

- | Maximale Kostentransparenz | Optimal kalkulierbar | Erhöhte Produktivität
- | Senkt Kosten für Druck & Kopie | Senkt Gesamtkosten der Output Infrastruktur
- | Reduziert Kapitalbindung | Schafft Steuervorteile | Schafft Kostentransparenz
- | Vereinfacht IT Administration | Vereinfacht Bedienung | Verbessert Arbeitsabläufe
- | Reduziert Einkaufs- & Einkaufsprozesskosten | Ermöglicht Technologieaustausch

ERREICHEN EINES ENORMEN EINSPARUNGSPOTENZIALS:

1. ANALYSE:

- | Physische Erfassung sämtlicher Papiausgabesysteme
- | Aufnahme und Auswertung kaufmännischer Daten
- | Betrachtung der Prozesskosten im Unternehmen
- | Rentabilitätsberechnung und Kalkulation der TCO
(Total Cost of Ownership)

2. OPTIMIERUNG:

- | Gezielte Umstellung der vorhandenen Systeme unter Berücksichtigung der Arbeitsprozesse und Anwendungen
- | Definition der optimalen Hard und Softwareausstattung
- | Vereinfachung der Benutzeroberfläche
- | Reduzierung der Kapitalbindung bei Lagervorhaltung
- | Optimierung der internen Ablaufprozesse
- | Flexibilisierung und Verbesserung von Vertragsformen

3. UMSETZUNG:

- | Verabschiedung eines Ein- oder Mehrstufenplans
- | Planung und Umsetzung von Systemumstellungen
- | Ausarbeitung von Ausschreibungsunterlagen
- | Unterstützung bei der Entscheidungsfindung
- | Vorbereitung für Vertragsverhandlungen

4. COACHING:

- | Beratung während der Vertragslaufzeit
- | Zielplanungen bei Umzügen
- | Organisationsvorschläge bei Neustrukturierungen
- | Kostencontrolling durch Software-Tools



Effiziente Prozesse

KONZEPTION, BERATUNG &

Als Dienstleister mit innovativen und zukunftsweisenden Konzepten fürs Büro denken über den Tellerrand hinaus. Deshalb verkaufen unsere Außendienstmitarbeiter nicht nur Bürotische, Büroschränke oder Bürostühle.

Sie bieten einen persönlichen Rundum-Service bei Beratung, Planung, Umzugsmanagement, Flächenmanagement, Inventarisierung, Bestandsmöbelverwaltung, Verwertung und vieles mehr.

Unsere Einrichtungsspezialisten sind immer dort, wo Sie es als Kunde erwarten: » In Ihrer Nähe. «



EFFIZIENZ FÜR IHR BÜRO

UNSERE LEISTUNGEN FÜR SIE:

- | Soll-Ist-Aufnahme der vorhandenen Büromöbel in Ihrem Unternehmen
- | Arbeitsplatzanalyse, u. a. zur Einhaltung der gesetzlichen Vorschriften
- | Innenarchitektur by Michael Mayer
- | Beratung hinsichtlich Produktwahl, Funktion & Ergonomie, sowie Form, Material & Farbe der Möbel
- | CAD-Planung mit 2D und 3D-Visualisierung
- | Gestaltung innovativer Raumkonzepte zur optimalen Flächennutzung
- | Lieferung & Montage durch unsere Möbelmonteur und Schreiner
- | Einbeziehung Ihrer vorhandenen Möbel: Wir übernehmen ganz nach Bedarf Umbau, Reparaturen, Transport, Montage, sowie Demontage & Entsorgung
- | Betriebsinterne Umzüge überregional, Logistik & Durchführung aller anfallenden Arbeiten
- | Licht- & Beleuchtungsplanung auf CAD-Basis
- | Akustikberatung, Akustikmessungen bis hin zum Einsatz modernster Akustiksysteme

Modulares Möbel/Materia »LE MUR«



Persönlicher Rundum-Service immer in Ihrer Nähe

Innovative Bürokonzepte



Drehstuhl »Wave«
SITAG



Oben links:
Planung »OPENSOURCE«
Oben rechts:
Stühle »SITAG«
Unten links:
Tisch »K+N«

mehr: www.neumaier-buero.de



UNSERE LEISTUNGEN FÜR SIE:

- | Stühle
- | Bürosysteme
- | Konferenzenanlagen
- | Chefszimmer
- | Medientechnik
- | Empfangsbereich
- | Raumgliederung
- | Garderoben
- | Accessoires
- | Industrie- und Archivregale
- | Beschattung
- | Büroküchen
- | Beleuchtung
- | Kindermöbel
- | 2D und 3D Muster-Planung



Innovative Bürokonzepte

FIRMENGESCHICHTE I

- 1952** Gründung des Unternehmens in der Schwesterngasse 11.
Handel & Reparatur von Büromaschinen durch Helmut Neumaier
- 1953** Erweiterung des Sortiments mit dem Verkauf von Büromaterialien
- 1961 - 65** Zweigstelle in Passau
- 1968** Umwandlung in eine KG und Modernisierung der Filiale in Passau
- 1974** Nach dem Tod von Helmut Neumaier übernimmt seine Frau Marianne die Geschäftsleitung
- 1987** Beitritt zur Genossenschaft Büro Aktuell (jetzt SOENNECKEN)
- 1990** Umwandlung des Betriebs in eine GmbH. Fr. Margit Leib - geb. Neumaier - wird Geschäftsführerin
- 1994** Umgestaltung & Modernisierung der Verkaufsräume.
Einführung von EDV-Systemen
- 2000** Umstellung des Vertriebs auf digitale Multifunktions-Systeme. Enkelsohn Thomas Leib tritt dem Unternehmen als Meister für Informationstechnik bei
- 2001** Neuer Internet Auftritt mit e-commerce bzw. Online-Shop
- 2002** 50-jähriges Firmenjubiläum & Neugestaltung der Ausstellungsräume
- 2003** Zertifizierung als Point-of-Solution Partner von Canon
- 2004** Erneute Zertifizierung als POS-Partner von Canon. Thomas Leib wird Geschäftsführender Gesellschafter
- 2005** Zertifizierung als Service-Point von Kyocera im Bereich Print & Copy
- 2007** Baubeginn des neuen Firmengebäudes in Landshut Neidenburger Str. 4
- 2008** Umzug in das neue Geschäftsgebäude
- 2012** Feierten wir unser 60-jähriges Firmenjubiläum

...



Von oben nach unten:
Helmut Neumaier,
Unternehmensgründer
Margit Leib,
geb. Neumaier
Thomas Leib, Enkel des
Unternehmensgründers



So sah unsere Service-Abt. schon 1960 aus

NEUMAIER - seit 1952

IHR PROFIL

NEUMAIER - Alles für's Büro

Als einer der führenden Büro-Komplettausstatter in Niederbayern liefern wir unseren Kunden alles, was die Büroarbeit effizient und angenehm macht.

Das Geheimnis dauerhafter Partnerschaft liegt im kontinuierlichen Streben nach Verbesserung. Als regionaler Partner vor Ort liefern wir Ihnen persönliche Beratung und individuelle Betreuung. Das allein reicht jedoch heute nicht mehr aus. In Zeiten des Wettbewerbes und des Internets müssen auch ein breites Warenangebot, ein günstiges Preis-Leistungs-Verhältnis und Lieferzeiten stimmen. Als Mitglied der Soennecken eG setzen wir daher auf eine starke Gemeinschaft. Durch diese Partnerschaft sind wir auch als regionaler Anbieter in der Lage, Ihnen die Vorteile von hochwertigen Markenprodukten, einer großen Auswahl und günstigen Preisen zu bieten.



» NEUMAIER - Alles für's Büro « Dieser Name ist seit 1952 Programm

FÜR'S BÜRO

BESTENS ERREICHBAR:

- | Profitieren Sie von unserer langjährigen Erfahrung
- | Planen Sie Ihren Bedarf mit unserem Fachkäften
- | Passenden Artikel nicht gefunden? Rufen Sie uns an
- | Kurzfristige Bestellungen für Individuelle Wünsche



EIN BISSCHEN MEHR:

- | Modernstes Logistikzentrum der Branche
- | 13.000 Artikel permanent auf Lager
- | günstige Eigenmarke
- | Onlineshop und Katalog
- | Individuelle Lösungen für Sie

BESTENS BESTELLT:

- | bestes Preis-Leistungsverhältnis
- | über 200 Marken im Sortiment
- | 99% Warenverfügbarkeit
- | 30 Tage Rückgaberecht



BESTENS BERATEN:

- | Ihr regionaler Partner vor Ort
- | kompetente, persönliche Beratung
- | Bestellung über Online Shop, Katalog, Telefon oder Fax
- | Individuelle Lösungen für Ihr Unternehmen

Dienstleistung auf höchstem Niveau

NACHHALTIGES HANDELN

Die Umwelt und den Menschen respektieren. Bereits seit Anfang des Unternehmens gilt es die harmonische Koexistenz mit Natur und Gesellschaft zu wahren. Das Thema Nachhaltigkeit bzw. Umweltschutz ist daher tief in unserer Unternehmensphilosophie verankert. Wir tun viel, um die negativen Auswirkungen auf die Umwelt zu minimieren.

Für uns schließt sich ökonomisches und ökologisches Handeln nicht aus. Dank des Einsatzes langlebiger Komponenten sind eine Vielzahl der von uns vertriebenen Produkte besonders ressourcenschonend. So fällt bei dem meisten als einziges Verbrauchsmaterial lediglich Toner an. Dies resultiert nicht nur in äußerst niedrigen Betriebskosten, sondern auch in einer Abfallmenge, die um bis zu 70 Prozent geringer ist als bei herkömmlichen Systemen. Überdies bieten wir unseren Kunden im Rahmen der KYOCERA Initiative PRINT GREEN die Möglichkeit, ihre KYOCERA-Systeme klimaneutral zu stellen.

Dass umweltfreundliches Verhalten sogar den Geldbeutel schont, erfahren die unsere Kunden, die am Programm „PRO-PAGE“ teilnehmen.

Hersteller-Partner KYOCERA entwickelte ein systematisches Verfahren zur Reduktion der CO₂-Immisionen. Dabei ermitteln wir Optimierungspotenziale beim CO₂-Ausstoß des Geräteparks und setzen diese direkt beim Kunden um. Ergebnis ist ein ressourcenschonender Betrieb, der gleichzeitig langfristig die Betriebskosten senkt.

PRINT  **GREEN**



Die Auszeichnung bietet uns bei der Vermarktung der Outputlösungen einen echten Wettbewerbsvorteil. Den unsere Kunden entscheiden sich heute vielfach für Systeme, die die Umwelt nicht belasten.

Sie betrachten die komplette Entwicklungs-, Produktions- und Vertriebskette eines Produktes, die durch die CO₂-Bilanz definiert wird. Diese Kriterien werden auch vermehrt in Ausschreibungsprozessen abgefragt. Ein Produkt oder Partner, der die Kriterien nicht erfüllt, scheidet oftmals gleich zu Beginn aus.



BEI UNS BLEIBT NICHTS LIEGEN



Das Gebäude ist auf einem rund 4100 Quadratmeter großen Grundstück errichtet und hat eine Nutzfläche von 1200 Quadratmetern.



» NEUMAIER - Alles für`s Büro « jetzt noch mehr

Ein großer Tag für die Neumaier GmbH:

Am, 17. April 2008 wurde der neue Firmensitz

an der Neidenburgerstraße 4 (gegenüber Obi) offiziell eingeweiht. Zahlreiche Gäste nahmen dabei die Gelegenheit wahr, das moderne Gebäude in Augenschein zu nehmen.

Die Gründe für den Neubau : »Unser Firmensitz an der Schwestergasse, wo mein Großvater Helmut Neumaier 1952 das Unternehmen gegründet hatte, ist durch das Wachstum des Unternehmens zu klein geworden. Mit dem Bau ist die Basis für eine weiterhin erfolgreiche Zukunft geschaffen worden. „Thomas Leib - Geschäftsführender Gesellschfter.«



Geschäftsführer Thomas Leib:
» Es war uns wichtig, eine Landshuter Firma zu bleiben «

Mehr Raum

I TEAM

NEUMAIER
Alles fürs Büro GmbH
Neidenburger Str. 4
84030 Landshut

T: 0871 / 922 03 - 0
F: 0871 / 922 03 - 99

E: mail@neumaier-buero.de



Kompetente Vielfalt

I CREDO

Büroangestellte verbringen durchschnittlich 80.000 Stunden ihres Lebens am Arbeitsplatz! Unser Ziel ist, diese 80.000 Stunden so angenehm und effizient wie möglich zu gestalten, dies tun wir mit hochwertigen Produkten, kreativen Lösungen und herausragenden Serviceleistungen.

Verantwortungsvoll gestalten

I ANFAHRT

Autobahn von Osten / Westen:
Von der A92 kommend an der Ausfahrt „Landshut/Nord (B299)“ abfahren.
Der Bundesstraße in Richtung „Landshut/Stadtmitte“ folgen. An der ersten Ampel rechts in die Siemensstr. abbiegen.
Dann an der ersten Ampel links in die Neidenburger Str. abbiegen. Nach ca. 150m befinden wir uns auf der linken Straßenseite.

Für Landshuter:
Gegenüber dem Bau- & Heimwerkermarkt OBI!



Alles für`s Büro

NOTIZEN I



Noch besorgen: Büroklammern, Druckerpapier, Konferenztisch ...

Referenzen: | Stadt Landshut | Fa. Normstahl Tor und Garagentore | ebm-papst Landshut | Bezirksfinanzdirektion | Filterwerk Mann & Hummel | Bezirk Niederbayern | Staatl. Berufsschulen Landshut | Agrarbildungszentrum | Dachziegelwerk Erlus | AOK Bayern | Sparkasse Landshut | Markt Essenbach | Markt Altdorf | Deutsche Rentenversicherung Bayern Süd | Gem. Loiching | Jungheinrich | VR-Bank Vilsbiburg eG | Hiller GmbH | SAG Bayern | EON Energie | Bayerische Milchindustrie | Biller Möbelhaus | Isar Kies | Papierwerk Wörth | Eichbichler GmbH & Co. KG Mercedes Benz Schreiner & Wöllenstein | Krankenhaus Landshut-Achdorf | Heinz Logistik & Entsorgung GmbH & Co. KG | Sparkassenakademie Bayern | Sparda-Bank Ostbayern eG | Regierung von Ndb. | Fischer Seats GmbH | VG Velden | Staatl. Führungsakademie Bayern | u.v.a.m.

NEUMAIER
Alles fürs Büro GmbH
Neidenburger Str. 4
84030 Landshut

T: 0871 / 922 03 - 0
F: 0871 / 922 03 - 99

E: mail@neumaier-buero.de



www.neumaier-buero.de



neumaier
ALLES FÜRS BÜRO